

道央自動車道
旭川管内舗装補修工事

設 計 図

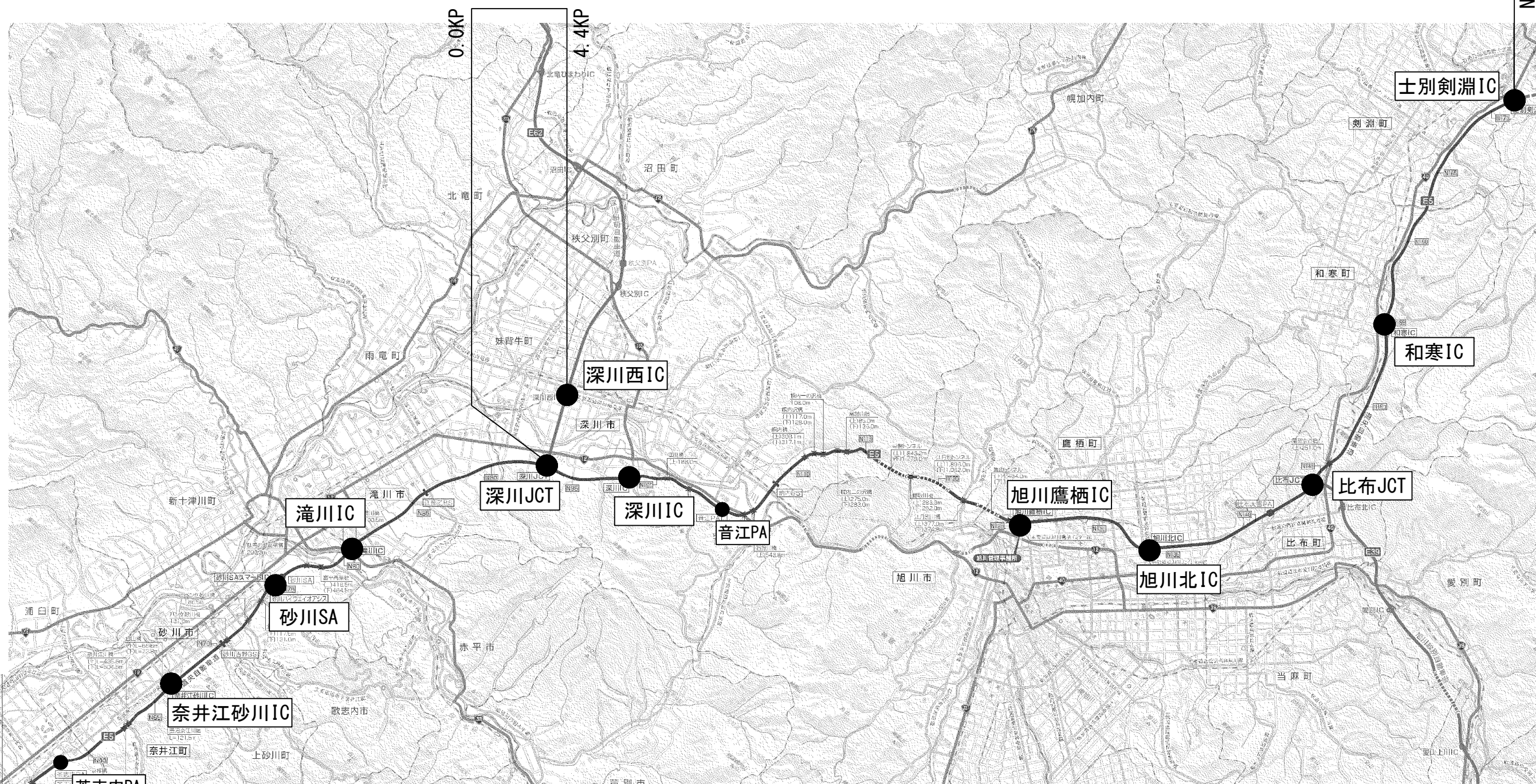
令和 7 年 9 月

東日本高速道路株式会社 北海道支社
旭川管理事務所

目 次

位置図	1		
数量総括表	(1) ~ (2)	2	~	3
施工図	(1) ~ (2)	4	~	5
標準横断図	(1) ~ (3)	6	~	8
路面標示工詳細図	(1) ~ (6)	9	~	14
注意喚起溝工詳細図	15		
樹脂系薄層舗装工詳細図	16		
交通規制工	(1) ~ (4)	17	~	20
交通保安要員配置図	21		

旭川管理事務所管内 深川・留萌自動車道 工事区間



N 41.8KP

N 171. 1KP

道央自動車道 旭川管内舗装補修工事			
図面の種類	位 置 図		
縮 尺	—	図面番号	—
設計会社	—		
事務所名	東日本高速道路株式会社 北海道支社 旭川管理事務所		

数量総括表(1)

道路名	IC(自)	IC(至)	上下区分	車線区分	KP(自)	KP(至)	道路構造	橋梁名	既設舗装種別	設計延長	設計幅員	サーフェイス スタウンの有無	13-(10)		16-(7)						特-(1)	特-(2)	特-(3)		19-(1)	19-(2)
													切削オーバーレイ工		路面標示工						注意喚起溝工	樹根系剥離舗装工	アスファルトコア採取工		交通規制工	交通保安要員
													A-1	A-1(Y)	路面標示JIS規格型						A(Y)	A(Y)	A	A(Y)	車線規制 A	交通誘導 警備員 B(Y)
													m	m	A1	A1(Y)	B1	B1(Y)	C1	C1(Y)	m	m	本	本	回	人・日
道央自動車道	美瑛	奈井江砂川	上り線	走行	53.099	53.200	土工部		高機能舗装Ⅱ型	101	4.25	有	426.6		40.4		101.0								1	
道央自動車道	美瑛	奈井江砂川	上り線	走行	53.200	53.296	土工部		高機能舗装Ⅱ型	96	4.25	有	407.2		38.4		96.0						3.0			
道央自動車道	奈井江砂川	滝川	上り線	走行	67.500	67.600	土工部		高機能舗装Ⅱ型	100	4.25	有	425.0		40.0		100.0						3.0			
道央自動車道	奈井江砂川	滝川	上り線	走行	67.600	67.700	土工部		高機能舗装Ⅱ型	100	4.25	有	425.0		40.0		100.0						3.0			
道央自動車道	奈井江砂川	滝川	上り線	走行	67.700	67.800	土工部		高機能舗装Ⅱ型	100	4.25	有	425.0		40.0		100.0									
道央自動車道	奈井江砂川	滝川	上り線	走行	70.810	70.914	土工部		高機能舗装Ⅱ型	104	4.25	有	439.0		41.6		104.0						3.0			
道央自動車道	奈井江砂川	滝川	上り線	走行	71.045	71.100	土工部		高機能舗装Ⅱ型	55	4.25	有	231.9		22.0		55.0						2.0			
道央自動車道	奈井江砂川	滝川	上り線	走行	71.100	71.200	土工部		高機能舗装Ⅱ型	100	4.25	有	425.0		40.0		100.0									
道央自動車道	深川	旭川鹿栖	上り線	走行	114.500	114.600	土工部		高機能舗装Ⅱ型	100	4.25	有	425.0		40.0		100.0		20.0						1	
道央自動車道	深川	旭川鹿栖	上り線	走行	122.200	122.300	土工部		高機能舗装Ⅱ型	100	4.00	無	400.0		40.0		100.0									
道央自動車道	深川	旭川鹿栖	上り線	走行	122.300	122.400	土工部		高機能舗装Ⅱ型	100	4.00	無	400.0		40.0		100.0						3.0			
道央自動車道	深川	旭川鹿栖	上り線	走行	122.400	122.412	土工部		高機能舗装Ⅱ型	12	4.00	無	48.0		4.8		12.0									
道央自動車道	旭川鹿栖	旭川北	上り線	走行	133.700	133.800	土工部		高機能舗装Ⅱ型	100	4.00	無	400.0		40.0		100.0						3.0			
道央自動車道	旭川北	比布JCT	上り線	走行	133.800	133.900	土工部		高機能舗装Ⅱ型	100	4.00	無	400.0		40.0		100.0									
道央自動車道	比布JCT	和寒	上り線	走行	154.000	154.100	土工部		高機能舗装Ⅱ型	100	4.50	無	450.0		12.0		170.0									4
道央自動車道	美瑛	奈井江砂川	上り線	追越	53.200	53.296	土工部		高機能舗装Ⅱ型	96	4.35	無	416.7		38.4		96.0						3.0			
道央自動車道	美瑛	奈井江砂川	上り線	追越	53.400	53.500	土工部		高機能舗装Ⅱ型	100	4.35	無	435.0		40.0		100.0									
道央自動車道	美瑛	奈井江砂川	上り線	追越	60.600	60.700	土工部		高機能舗装Ⅱ型	100	4.35	無	435.0		40.0		100.0									
道央自動車道	美瑛	奈井江砂川	上り線	追越	60.700	60.800	土工部		高機能舗装Ⅱ型	100	4.35	無	435.0		40.0		100.0									
道央自動車道	美瑛	奈井江砂川	上り線	追越	60.800	60.900	土工部		高機能舗装Ⅱ型	100	4.35	無	435.0		40.0		100.0		2.0				3.0			
道央自動車道	滝川	深川JCT	上り線	追越	86.700	86.804	土工部		高機能舗装Ⅱ型	104	4.35	無	452.4		41.6		104.0						3.0			
道央自動車道	滝川	深川JCT	上り線	追越	86.804	86.821	橋梁部	江都乙川橋	高機能舗装Ⅱ型	17	4.25	無	72.3		6.8		17.0									
道央自動車道	滝川	深川JCT	上り線	追越	86.821	86.900	土工部		高機能舗装Ⅱ型	79	4.35	無	343.7		31.6		79.0						3.0			
道央自動車道	滝川	深川JCT	上り線	追越	87.600	87.700	土工部		高機能舗装Ⅱ型	100	4.35	無	435.0		40.0		100.0									
道央自動車道	深川JCT	深川	上り線	追越	97.900	98.000	土工部		高機能舗装Ⅱ型	100	4.35	無	435.0		40.0		100.0									
道央自動車道	深川JCT	深川	上り線	追越	98.000	98.100	土工部		高機能舗装Ⅱ型	100	4.35	無	435.0		40.0		100.0									
道央自動車道	深川	旭川鹿栖	上り線	追越	100.800	100.900	土工部		高機能舗装Ⅱ型	100	4.10	無	410.0		40.0		100.0						3.0			
道央自動車道	深川	旭川鹿栖	上り線	追越	101.000	101.100	土工部		高機能舗装Ⅱ型	100	4.10	無	410.0		40.0		100.0						3.0			
道央自動車道	深川	旭川鹿栖	上り線	追越	101.100	101.200	土工部		高機能舗装Ⅱ型	100	4.10	無	410.0		40.0		100.0									
道央自動車道	深川	旭川鹿栖	上り線	追越	102.800	102.900	土工部		高機能舗装Ⅱ型	100	4.10	無	410.0		40.0		100.0		12.0						1	
上り線合計													11247.8	450.0	1085.6	12.0	2664.0	170.0	34.0	0.0	0.0	0.0	38.0	0.0	12.0	4.0

道央自動車道 旭川管内舗装補修工事			
図面の種類	数量総括表（1）		
縮 尺	—	図面番号	—
設計会社	—		
事務所名	東日本高速道路株式会社 北海道支社 旭川管理事務所		

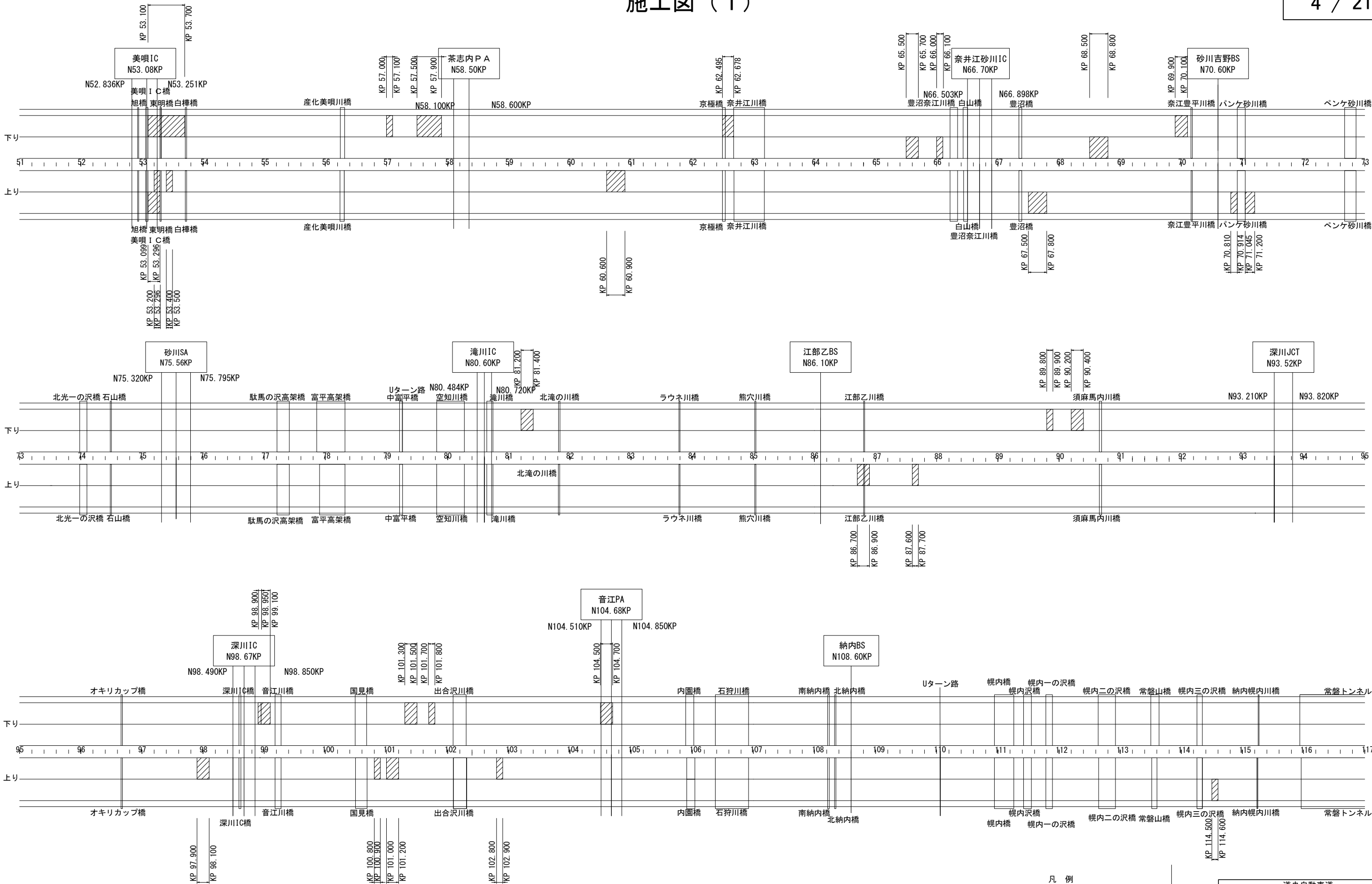
数量総括表(2)

道路名	IC(自)	IC(至)	上下区分	車線区分	KPI(自)	KPI(至)	道路構造	橋梁名	既設舗装種別	設計延長	設計幅員	サーフェイ スタダウンの有無	13-(10)		16-(7)						特-(1)	特-(2)	特-(3)		19-(1)	19-(2)
													切削オーバーレイ工		路面標示工						注意喚起溝工	樹脂系溝間舗装工	アスファルトコア採取工		交通規制工	交通保安要員
													A-1	A-1(Y)	路面標示JIS規格型						A(Y)	A(Y)	A	A(Y)	車線規制 A	交通誘導 警備員 B(Y)
													m	m	A1	A1(Y)	B1	B1(Y)	C1	C1(Y)	m	m	本	本	回	人・日
道央自動車道	美唄	宗井江砂川	下り線	走行	53.100	53.200	土工部		高機能舗装Ⅱ型	100	4.25	無	425.0			40.0		18.5		67.6					1	
道央自動車道	美唄	宗井江砂川	下り線	走行	53.200	53.296	土工部		高機能舗装Ⅱ型	96	4.25	無	408.0			38.4										
道央自動車道	美唄	宗井江砂川	下り線	走行	53.296	53.316	橋梁部	東明橋	高機能舗装Ⅱ型	20	4.25	無	81.6			8.0		20.0								
道央自動車道	美唄	宗井江砂川	下り線	走行	53.316	53.500	土工部		高機能舗装Ⅱ型	184	4.25	有	782.0			73.6		184.0								
道央自動車道	美唄	宗井江砂川	下り線	走行	53.500	53.550	土工部		高機能舗装Ⅱ型	50	4.25	有	212.5			20.0		50.0								
道央自動車道	美唄	宗井江砂川	下り線	走行	53.550	53.700	土工部		高機能舗装Ⅱ型	150	4.25	有	637.5			60.0		150.0							1	
道央自動車道	美唄	宗井江砂川	下り線	走行	57.000	57.100	土工部		高機能舗装Ⅱ型	100	4.25	有	425.0			40.0		100.0							1	
道央自動車道	美唄	宗井江砂川	下り線	走行	57.500	57.600	土工部		高機能舗装Ⅱ型	100	4.25	有	425.0			40.0		100.0								
道央自動車道	美唄	宗井江砂川	下り線	走行	57.600	57.700	土工部		高機能舗装Ⅱ型	100	4.25	有	425.0			40.0		100.0							1	
道央自動車道	美唄	宗井江砂川	下り線	走行	57.700	57.800	土工部		高機能舗装Ⅱ型	100	4.25	有	425.0			40.0		100.0								
道央自動車道	美唄	宗井江砂川	下り線	走行	57.800	57.900	土工部		高機能舗装Ⅱ型	100	4.25	有	425.0			40.0		100.0								
道央自動車道	美唄	宗井江砂川	下り線	走行	62.495	62.560	橋梁部	京極橋	高機能舗装Ⅱ型	65	4.25	無	265.0			26.0		65.0				2.0			1	
道央自動車道	美唄	宗井江砂川	下り線	走行	62.560	62.800	土工部		高機能舗装Ⅱ型	40	4.25	有	167.1			16.0		40.0				1.0				
道央自動車道	美唄	宗井江砂川	下り線	走行	62.800	62.878	土工部		高機能舗装Ⅱ型	78	4.25	有	331.5			31.2		78.0								
道央自動車道	宗井江砂川	滝川	下り線	走行	69.900	70.000	土工部		高機能舗装Ⅱ型	100	4.25	有	425.0			40.0		100.0							1	
道央自動車道	宗井江砂川	滝川	下り線	走行	70.000	70.100	土工部		高機能舗装Ⅱ型	100	4.25	有	425.0			40.0		100.0								
道央自動車道	滝川	深川JCT	下り線	走行	81.200	81.300	土工部		高機能舗装Ⅱ型	100	4.25	有	425.0			40.0		100.0				3.0			1	
道央自動車道	滝川	深川JCT	下り線	走行	81.300	81.400	土工部		高機能舗装Ⅱ型	100	4.25	有	425.0			40.0		100.0								
道央自動車道	滝川	深川JCT	下り線	走行	89.800	89.900	土工部		高機能舗装Ⅱ型	100	4.25	有	425.0			40.0		100.0							1	
道央自動車道	滝川	深川JCT	下り線	走行	90.200	90.300	土工部		高機能舗装Ⅱ型	100	4.25	有	425.0			40.0		100.0								
道央自動車道	滝川	深川JCT	下り線	走行	90.300	90.400	土工部		高機能舗装Ⅱ型	100	4.25	有	425.0			40.0		100.0				3.0				
道央自動車道	深川	旭川鷹栖	下り線	走行	98.900	98.950	土工部		高機能舗装Ⅱ型	50	4.25	有	212.5			20.0			14.4						1	
道央自動車道	深川	旭川鷹栖	下り線	走行	98.950	99.000	土工部		高機能舗装Ⅱ型	50	4.25	有	212.5			20.0			32.8						1	
道央自動車道	深川	旭川鷹栖	下り線	走行	99.000	99.100	土工部		高機能舗装Ⅱ型	100	4.25	有	425.0			40.0		32.0				3.0				
道央自動車道	深川	旭川鷹栖	下り線	走行	101.300	101.400	土工部		高機能舗装Ⅱ型	100	4.00	無	400.0			40.0		100.0							1	
道央自動車道	深川	旭川鷹栖	下り線	走行	101.400	101.500	土工部		高機能舗装Ⅱ型	100	4.00	無	400.0			40.0		100.0								
道央自動車道	深川	旭川鷹栖	下り線	走行	101.700	101.800	土工部		高機能舗装Ⅱ型	100	4.00	無	400.0			40.0		100.0								
道央自動車道	深川	旭川鷹栖	下り線	走行	104.500	104.550	土工部		高機能舗装Ⅱ型	50	4.00	無	200.0			20.0		50.0		3.5					1	
道央自動車道	深川	旭川鷹栖	下り線	走行	104.550	104.600	土工部		高機能舗装Ⅱ型	50	4.00	無	200.0			20.0		50.0								
道央自動車道	深川	旭川鷹栖	下り線	走行	104.800	104.700	土工部		高機能舗装Ⅱ型	100	4.00	無	400.0			40.0		100.0				3.0				
道央自動車道	深川	旭川鷹栖	下り線	走行	121.900	122.000	土工部		高機能舗装Ⅱ型	100	4.00	無	400.0			40.0		100.0							1	
道央自動車道	深川	旭川鷹栖	下り線	走行	122.200	122.300	土工部		高機能舗装Ⅱ型	100	4.00	無	400.0			40.0		100.0		20.0						
道央自動車道	旭川鷹栖	旭川北	下り線	走行	128.500	128.600	土工部		高機能舗装Ⅱ型	100	4.50	無		450.0				200.0				17.5				4
道央自動車道	旭川鷹栖	旭川北	下り線	走行	130.300	130.400	土工部		高機能舗装Ⅱ型	100	4.15	無		415.0				100.0			10.0	100.0		3.0		4
道央自動車道	旭川鷹栖	旭川北	下り線	走行	130.400	130.500	土工部		高機能舗装Ⅱ型	100	4.15	無		415.0				100.0			10.0	100.0				7
道央自動車道	旭川鷹栖	旭川北	下り線	走行	130.500	130.600	土工部		高機能舗装Ⅱ型	100	4.15	無		415.0				100.0			10.0	100.0		3.0		4
道央自動車道	美唄	宗井江砂川	下り線	道越	65.500	65.600	土工部		高機能舗装Ⅱ型	100	4.35	無	435.0			40.0		100.0				3.0			1	
道央自動車道	美唄	宗井江砂川	下り線	道越	65.600	65.700	土工部		高機能舗装Ⅱ型	100	4.35	無	435.0			40.0		100.0								
道央自動車道	美唄	宗井江砂川	下り線	道越	66.000	66.100	土工部		高機能舗装Ⅱ型	100	4.35	無	435.0			40.0		100.0								
道央自動車道	宗井江砂川	滝川	下り線	道越	68.500	68.600	土工部		高機能舗装Ⅱ型	100	4.35	無	435.0			40.0		100.0				3.0			1	
道央自動車道	宗井江砂川	滝川	下り線	道越	68.600	68.700	土工部		高機能舗装Ⅱ型	100	4.35	無	435.0			40.0		100.0								
道央自動車道	宗井江砂川	滝川	下り線	道越	68.700	68.800	土工部		高機能舗装Ⅱ型	100	4.35	無	435.0			40.0		100.0								
下り線合計													14670.2	1695.0	1393.2	0.0	3175.5	500.0	138.3	30.0	300.0	17.5	21.0	6.0	15.0	19.0

道路名	IC(自)	IC(至)	上下区分	車線区分	KPI(自)	KPI(至)	道路構造	橋梁名	既設舗装種別	設計延長	設計幅員	サーフェイ スタダウンの有無	13-(10)		18-(7)						特-(1)	特-(2)	特-(3)		19-(1)	19-(2)
													切削オーバーレイ工		路面標示工						注意喚起溝工	樹脂系溝間舗装工	アスファルトコア採取工		交通規制工	交通保安要員
															路面標示JIS規格型											
													A-1	A-1(Y)			B1	B1(Y)			A(Y)	A(Y)	A	A(Y)	車線規制 A	交通誘導 警備員 B(Y)
													m	m	m	m	m	m	m	m	m	m	本	本	回	人・日
上り線合計													11247.8	450.0	1065.6	12.0	2664.0	170.0	34.0	0.0	0.0	0.0	38.0	0.0	12.0	4.0
下り線合計													14670.2	1695.0	1393.2	0.0	3175.5	500.0	138.3	30.0	300.0	17.5	21.0	6.0	15.0	19.0
上下線合計													25918.0	2145.0	2458.8	12.0	5839.5	670.0	172.3	30.0	300.0	17.5	59.0	6.0	27.0	23.0

道央自動車道 旭川管内舗装補修工事			
図面の種類	数量総括表（2）		
縮 尺	—	図面番号	—
設計会社	—		
事務所名	東日本高速道路株式会社 北海道支社 旭川管理事務所		

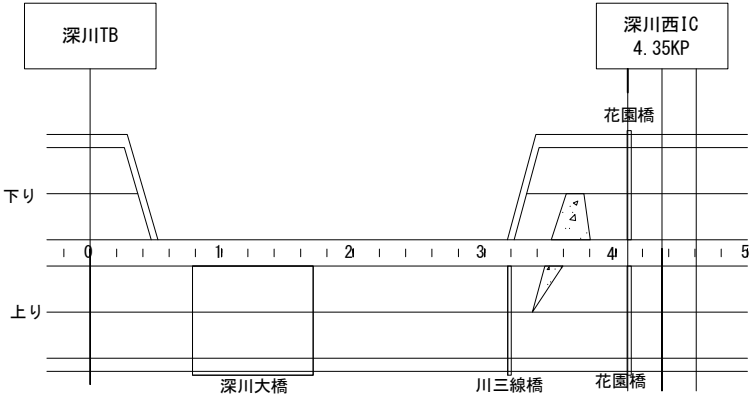
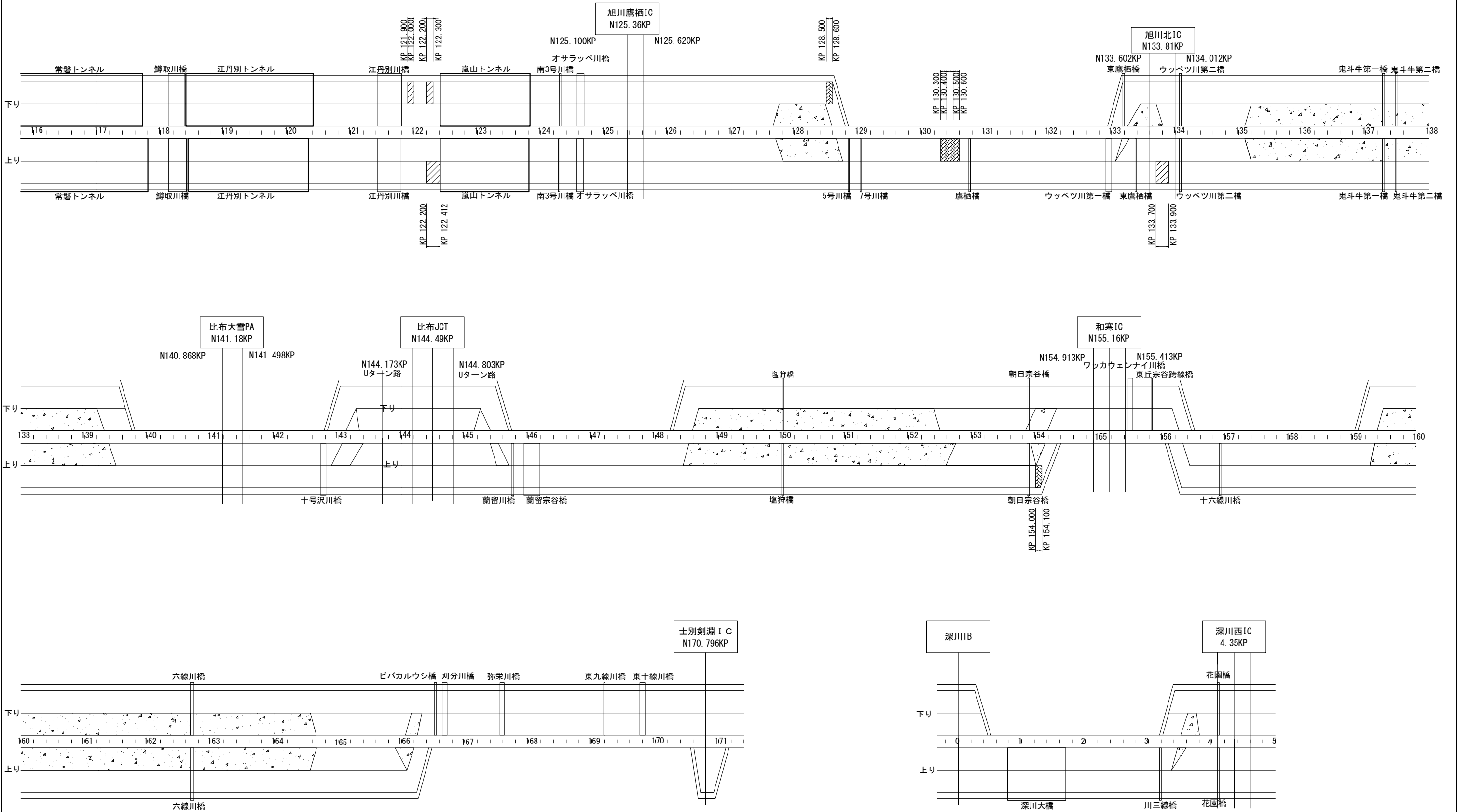
施工図（１）



- 凡 例
- A-1
 - A-1 (Y)

道央自動車道 旭川管内舗装補修工事			
図面の種類	施工図（１）		
縮 尺	—	図面番号	—
設計会社	—		
事務所名	東日本高速道路株式会社 北海道支社 旭川管理事務所		

施工図（2）

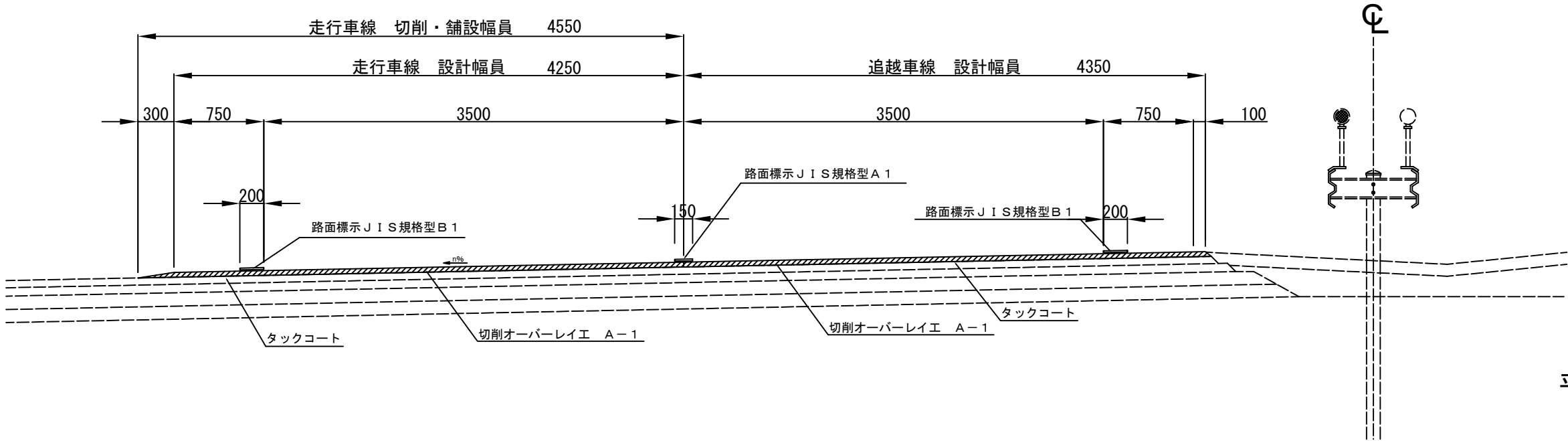


- 凡 例
- A-1
 - A-1 (Y)

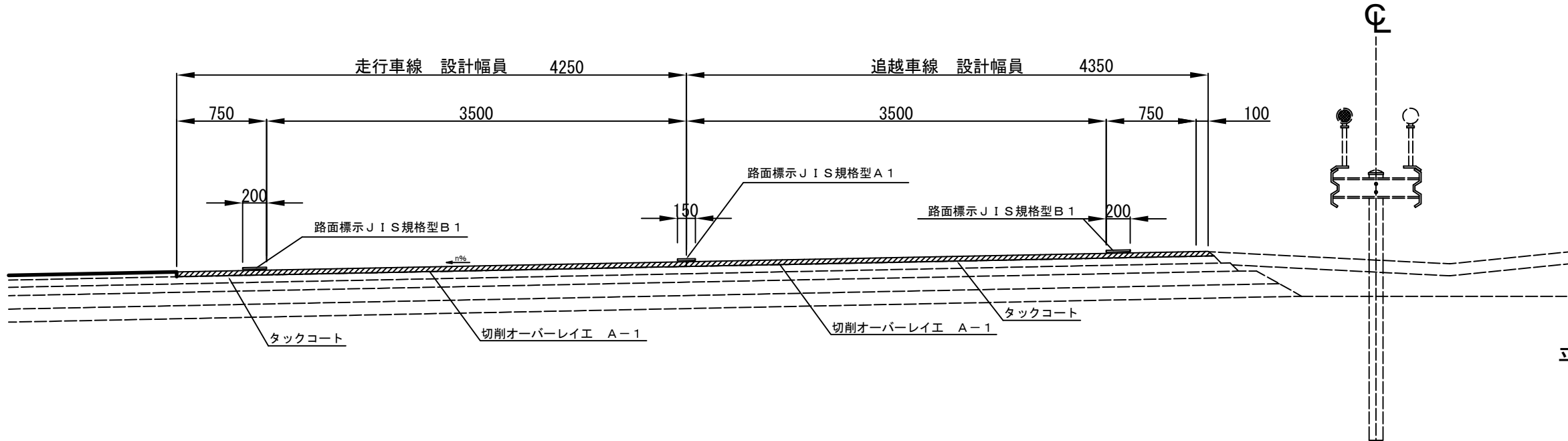
道央自動車道 旭川管内舗装補修工事			
図面の種類	施工図（2）		
縮 尺	—	図面番号	—
設計会社	—		
事務所名	東日本高速道路株式会社 北海道支社 旭川管理事務所		

標準横断図（１）

美唄ＩＣ～旭川鷹栖ＩＣ（土工部）サーフェイスダウンあり



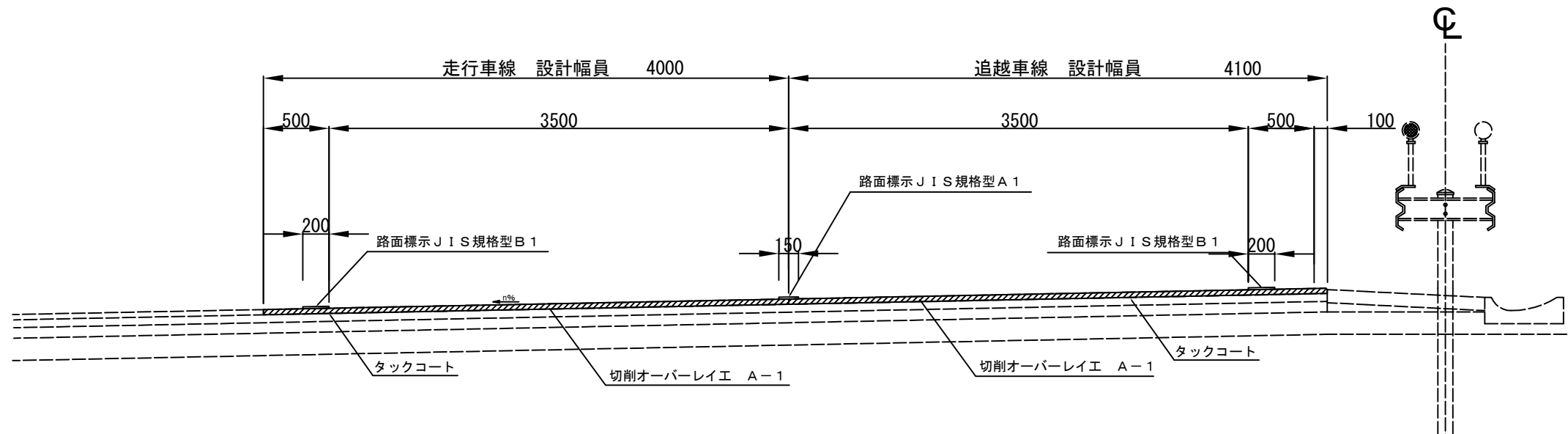
美唄ＩＣ～旭川鷹栖ＩＣ（土工部）サーフェイスダウンなし



道央自動車道 旭川管内舗装補修工事			
図面の種類	標準横断図（１）		
縮 尺	—	図面番号	—
設計会社	—		
事務所名	東日本高速道路株式会社 北海道支社 旭川管理事務所		

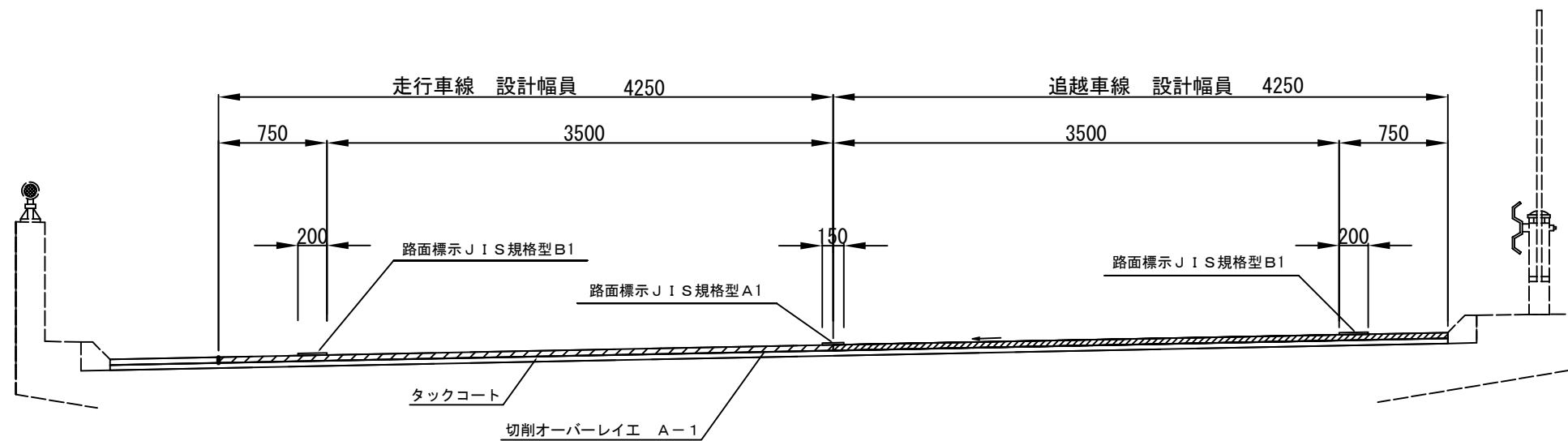
標準横断図（２）

深川ＩＣ～旭川鷹栖ＩＣ（土工部）



平均切削深：36mm

美唄ＩＣ～旭川鷹栖ＩＣ

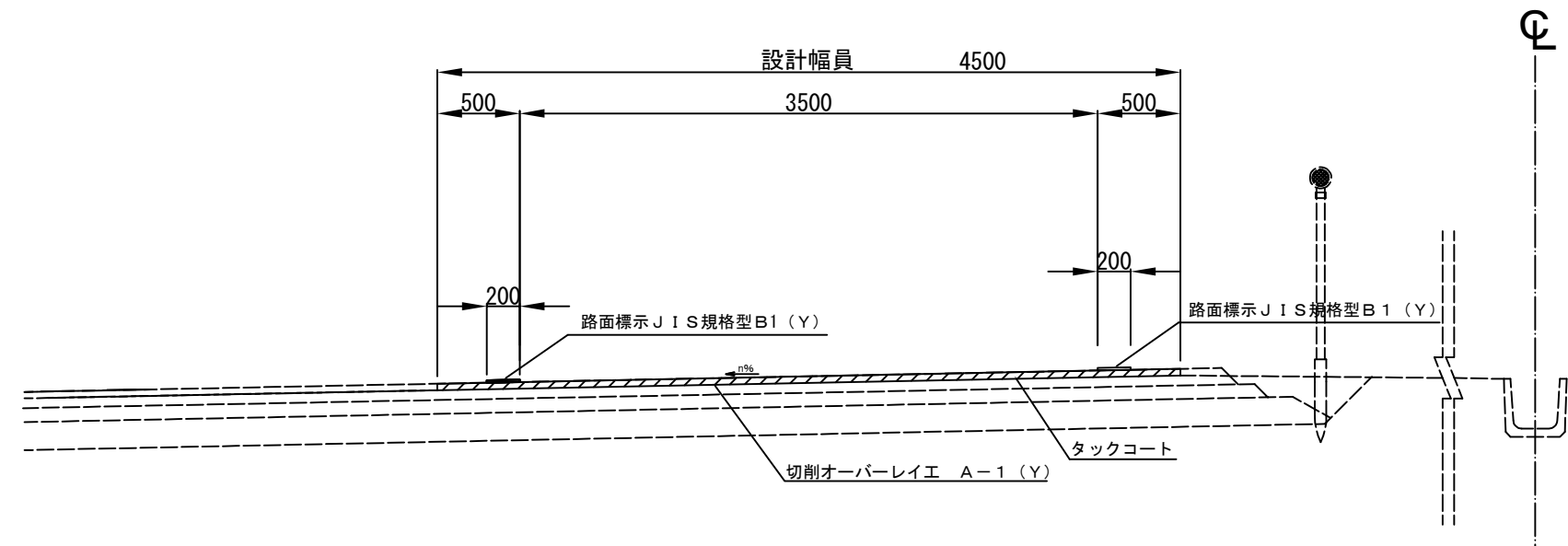


平均切削深：37mm

道央自動車道 旭川管内舗装補修工事			
図面の種類	標準横断図（２）		
縮 尺	—	図面番号	—
設計会社	—		
事務所名	東日本高速道路株式会社 北海道支社 旭川管理事務所		

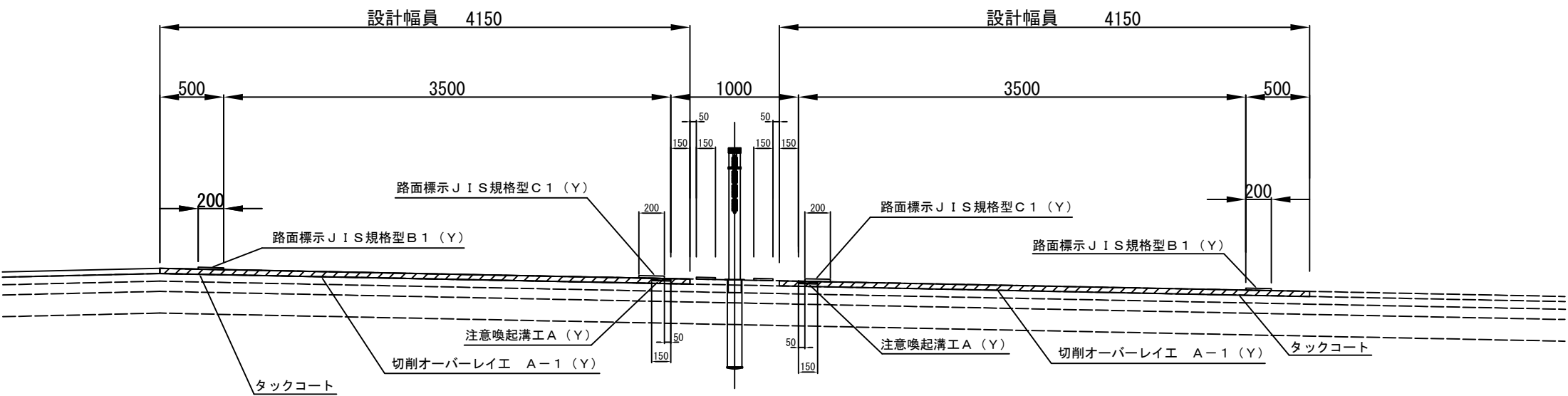
標準横断図（3）

旭川鷹栖 I C ～士別剣淵 I C （外 2 暫定）



平均切削深：37mm

旭川鷹栖 I C ～士別剣淵 I C （暫定）（盛土部）

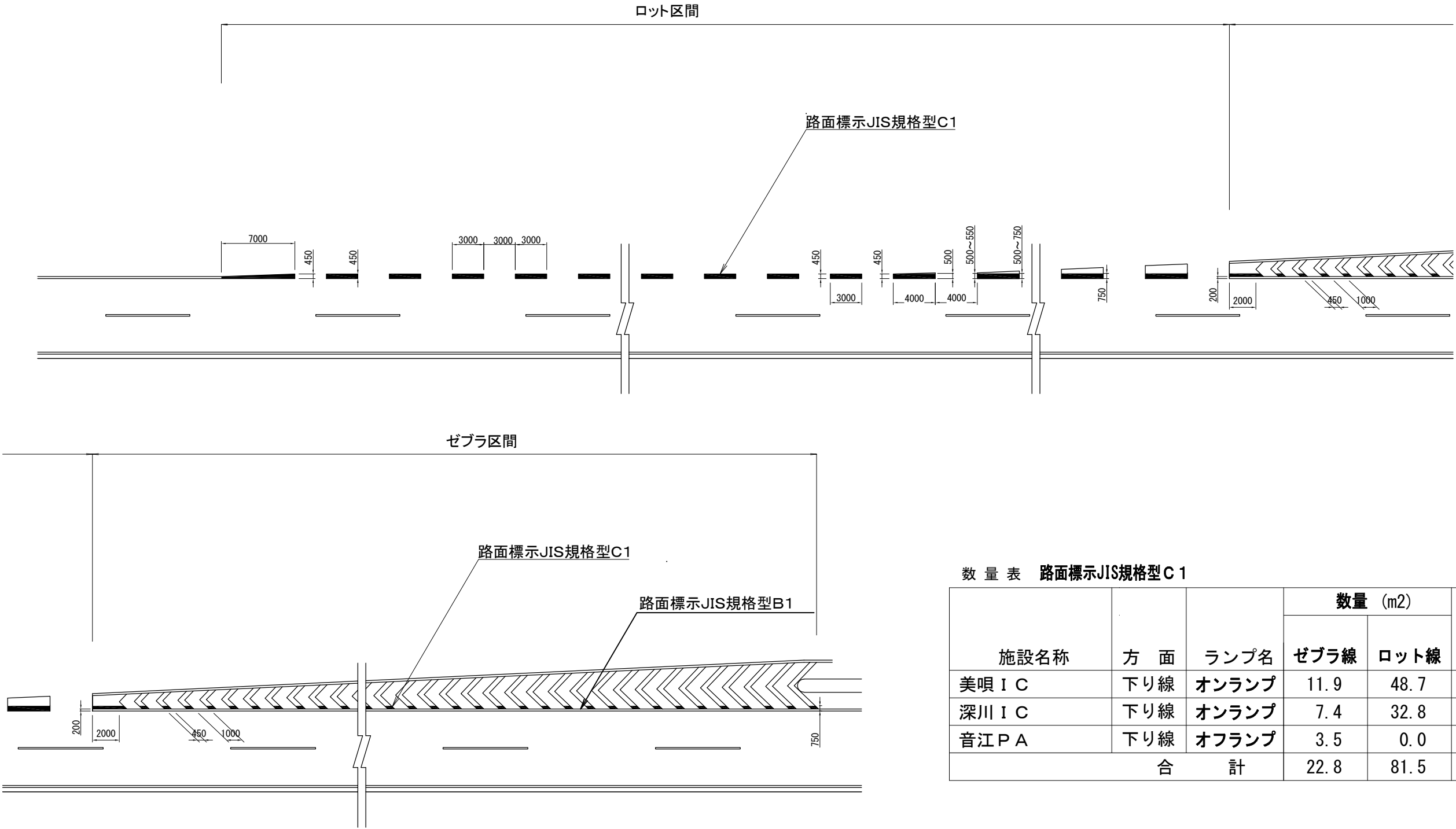


平均切削深：35mm

道央自動車道 旭川管内舗装補修工事			
図面の種類	標準横断図（3）		
縮 尺	—	図面番号	—
設計会社	—		
事務所名	東日本高速道路株式会社 北海道支社 旭川管理事務所		

路面標示工詳細図（１）

路面標示（本線施工時） 標準図



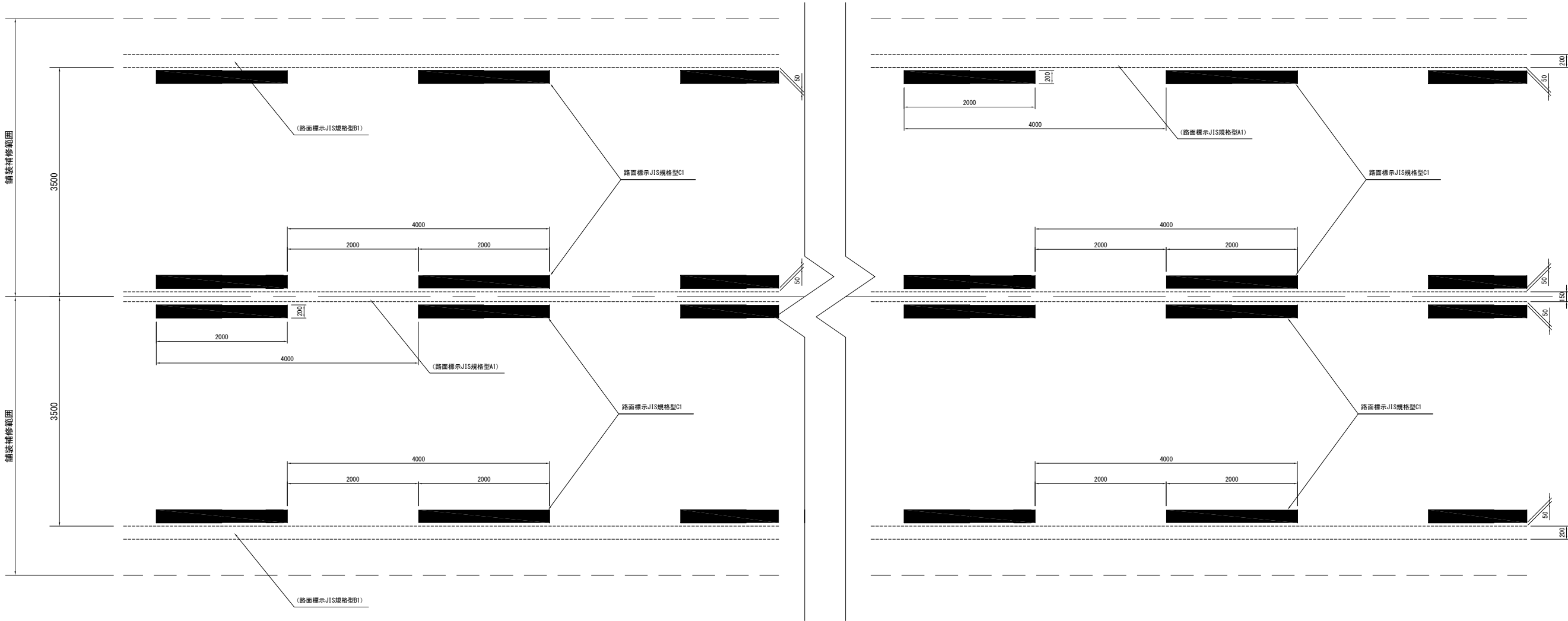
数量表 路面標示JIS規格型C 1

施設名称	方 面	ランプ名	数量（m2）		備 考
			ゼブラ線	ロット線	
美唄 I C	下り線	オンランプ	11.9	48.7	
深川 I C	下り線	オンランプ	7.4	32.8	
音江 P A	下り線	オフランプ	3.5	0.0	
合 計			22.8	81.5	

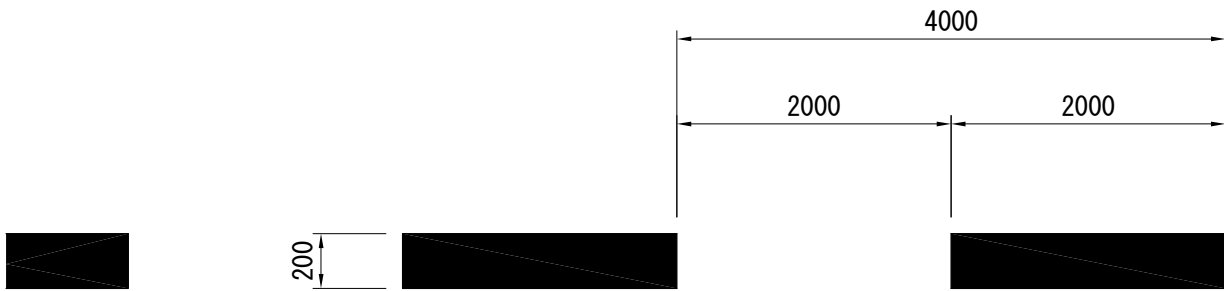
※着色部（黒）を施工箇所とする。

道央自動車道 旭川管内舗装補修工事			
図面の種類	路面標示工詳細図（１）		
縮 尺	—	図面番号	—
設計会社	—		
事務所名	東日本高速道路株式会社 北海道支社 旭川管理事務所		

導 流 標 示 平 面 図（土工部）



導 流 標 示 標 準 図



導流標示（路面標示JIS規格型C1）：0.2m²/m

※着色部（黒）を施工箇所とする。

数 量 表 路面標示 J I S 規格型 C 1

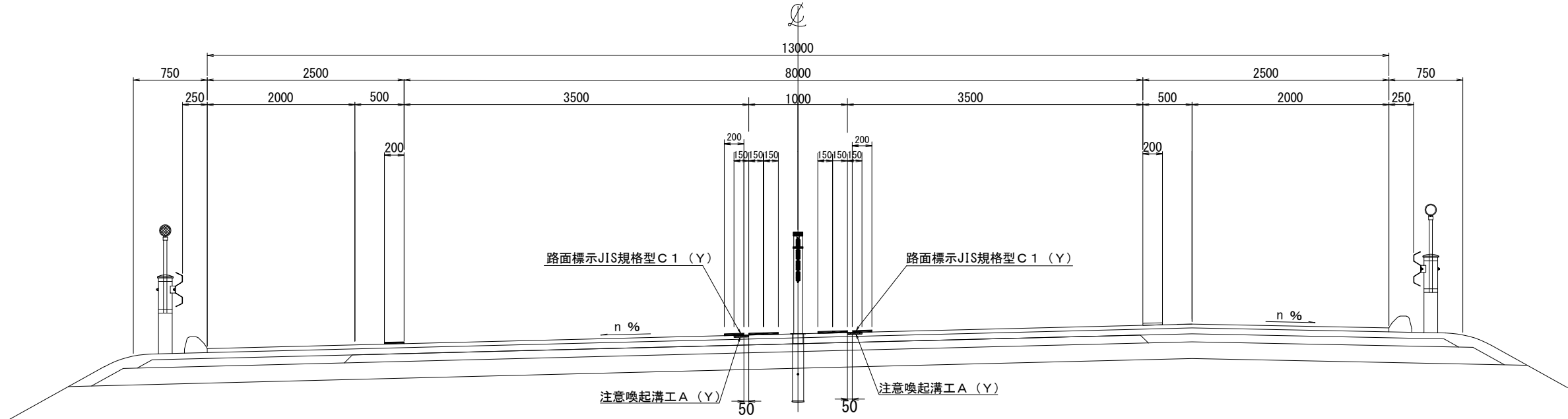
道路名	IC間	方面	車線	施工位置	K P 間	延長(m)	標示幅(m)	数量(m2)	摘 要
道央自動車道	深川IC～旭川鷹栖IC	上り線	追越車線	両 側	102. 800～102. 860	60	0. 2	12. 0	
		上り線	走行車線	両 側	114. 500～114. 600	100	0. 2	20. 0	

道央自動車道 旭川管内舗装補修工事			
図面の種類	路面標示工詳細図（2）		
縮 尺	—	図面番号	—
設計会社	—		
事務所名	東日本高速道路株式会社 北海道支社 旭川管理事務所		

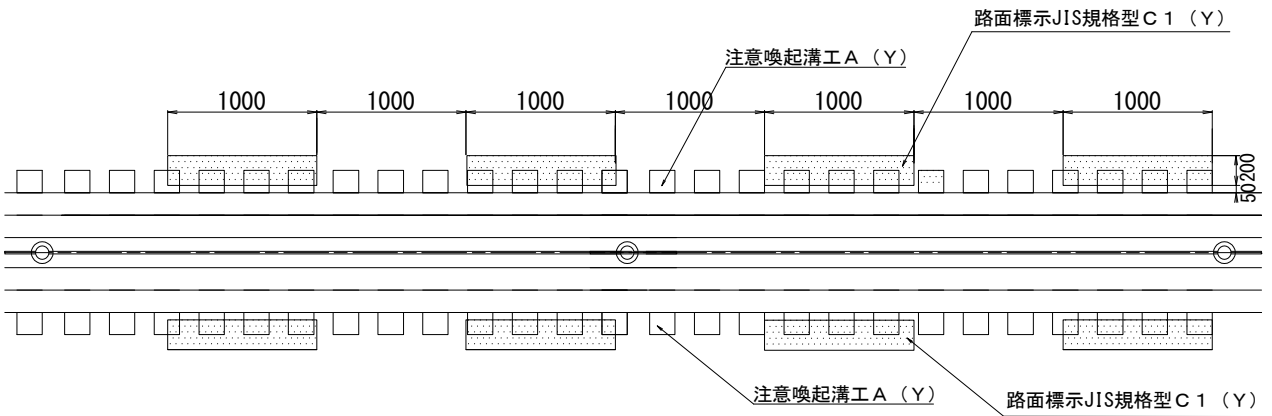
路面標示工詳細図（3）

導 流 標 示 図（土工部 ワイヤロープ区間）

横 断 図

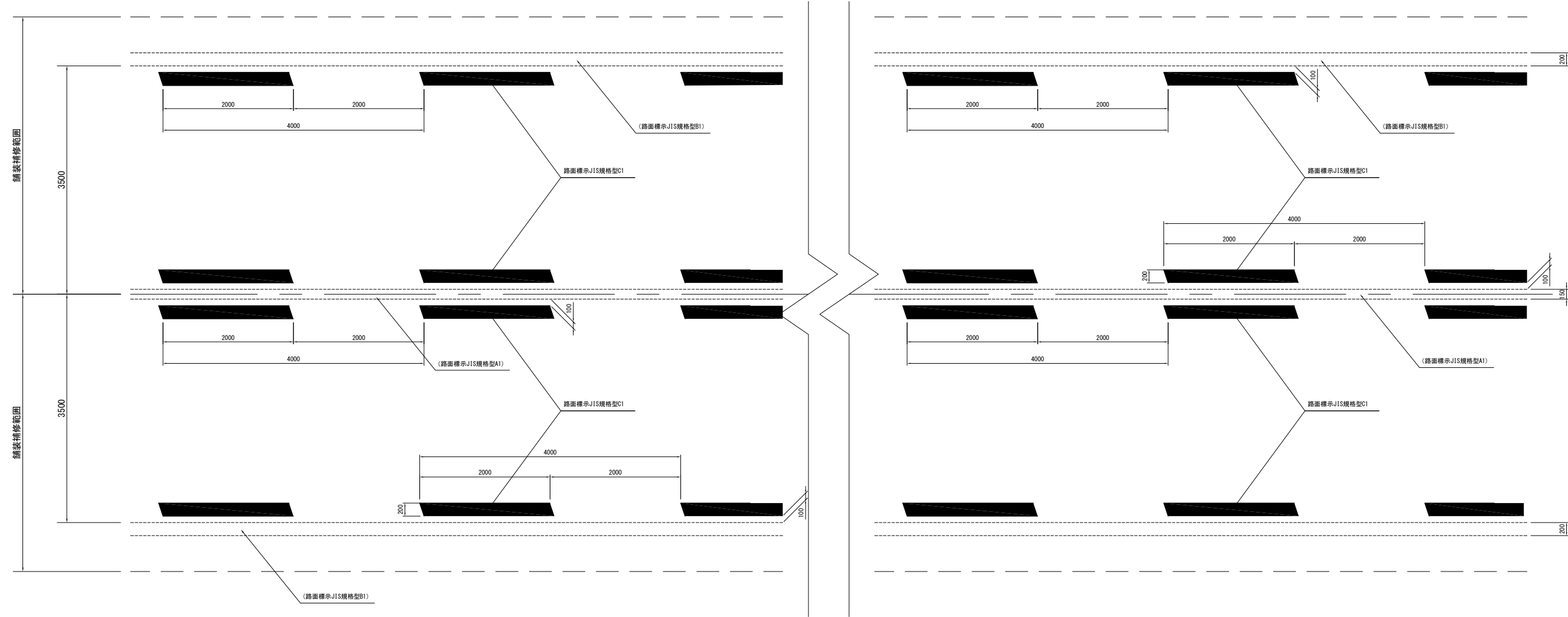


路面標示JIS規格型C 1 (Y) 平面図

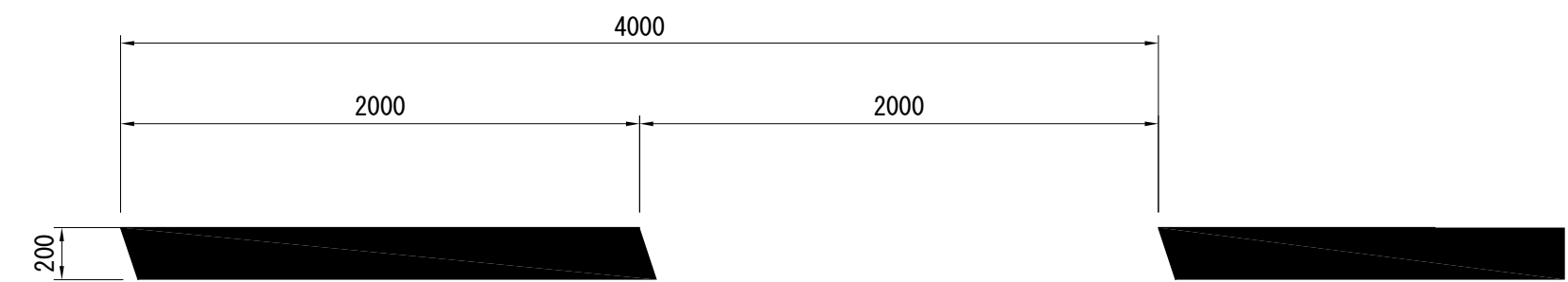


道央自動車道 旭川管内舗装補修工事			
図面の種類	路面標示工詳細図（3）		
縮 尺	—	図面番号	—
設計会社	—		
事務所名	東日本高速道路株式会社 北海道支社 旭川管理事務所		

導 流 標 示 平 面 図（トンネルあかり部）



導 流 標 示 標 準 図



導流標示（路面標示JIS規格型C1）：0.2㎡/m

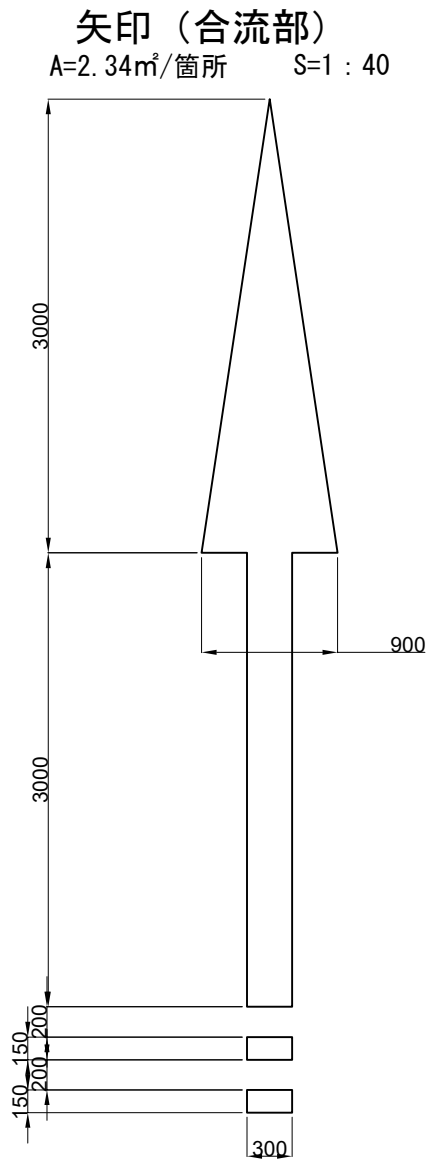
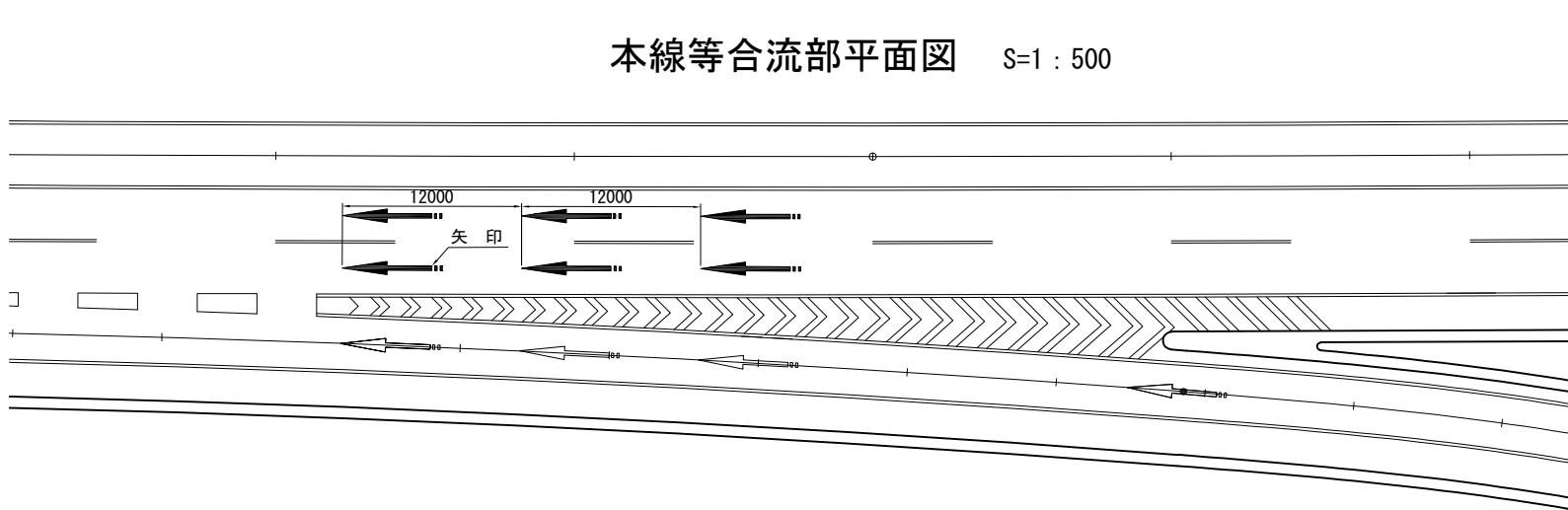
※着色部（黒）を施工箇所とする。

数 量 表 路面標示 J I S規格型 C 1

道路名	IC間	方面	車線	施工位置	K P間	延長 (m)	標示幅 (m)	数量 (m2)	摘 要
道央自動車道	深川IC～旭川鷹栖IC	下り線	走行車線	両 側	122. 200～122. 300	100	0. 2	20. 0	

道央自動車道 旭川管内舗装補修工事			
図面の種類	路面標示工詳細図（４）		
縮 尺	——	図面番号	——
設計会社	——		
事務所名	東日本高速道路株式会社		

路面標示工詳細図（５）
矢印標示



路面標示JIS規格型C1

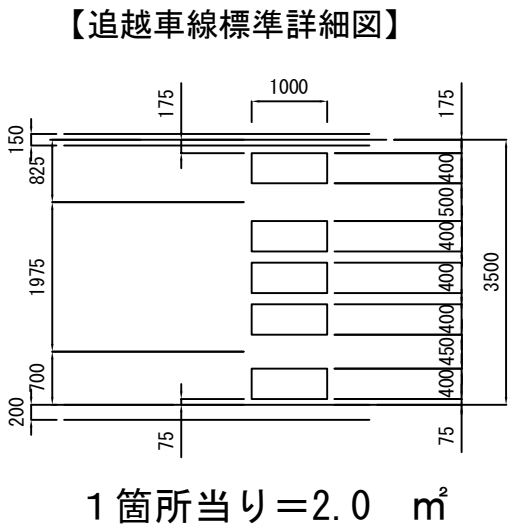
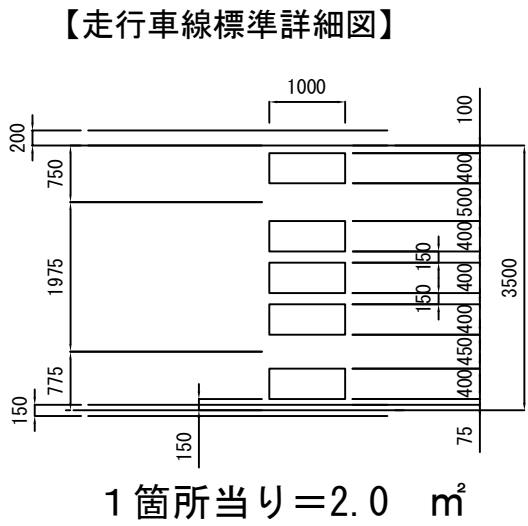
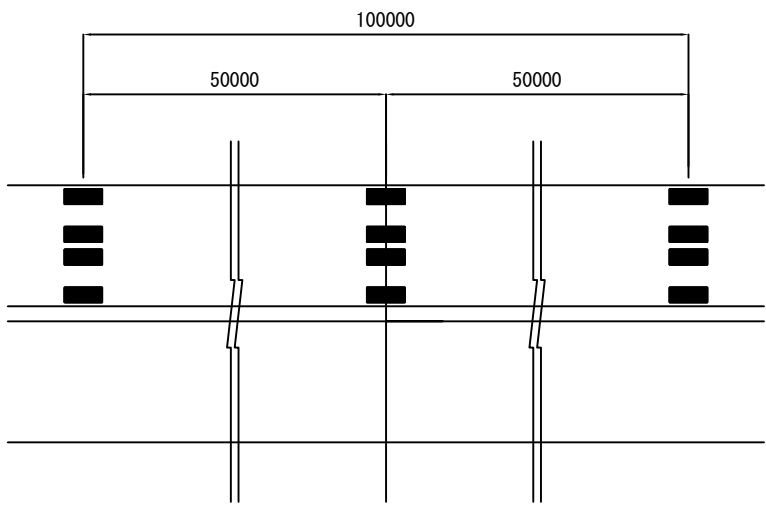
道 路 名	I C	測 点	位 置	数量 (㎡)	備 考
道央自動車道	美唄IC 合流部	53.100KP～53.700KP	下・走	7.0	矢印(合流部)
	深川IC 合流部	98.900KP～99.000KP	下・走	7.0	矢印(合流部)
	合 計			14.0	

※着色部（黒）を施工箇所とする。

道央自動車道 旭川管内舗装補修工事			
図面の種類	路面標示工詳細図（５）		
縮 尺	—	図面番号	—
設計会社	—		
事務所名	東日本高速道路株式会社		

路面標示工 詳細図（6）

車間距離確認標示



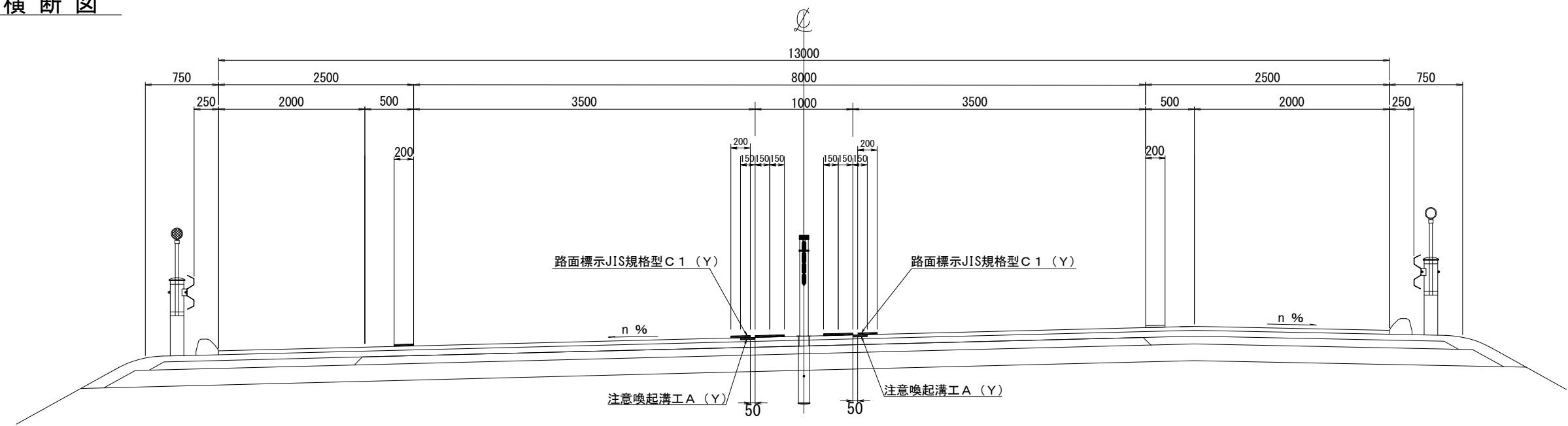
数量表 路面標示JIS規格型C1（車間距離確認標示）

場所	IC間	上下	走・追	KP	数量 （箇所）	数量 （㎡）	備考
1	美唄IC～奈井江砂川IC	上り線	追越	60.870	1	2.0	

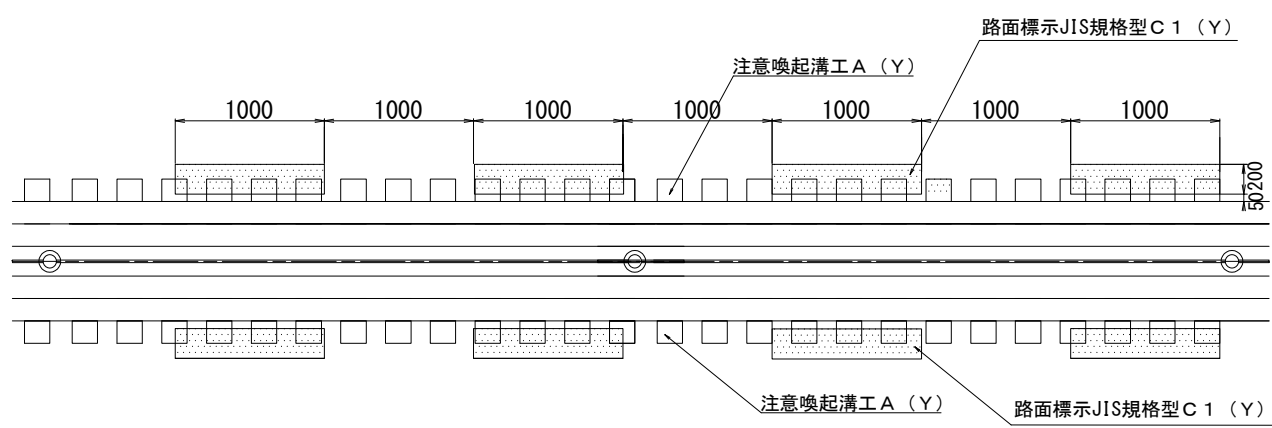
※着色部（黒）を施工箇所とする。

道央自動車道 旭川管内舗装補修工事			
図面の種類	路面標示工 詳細図（6）		
縮 尺	—	図面番号	—
設計会社			
事務所名	東日本高速道路株式会社 北海道支社 旭川管理事務所		

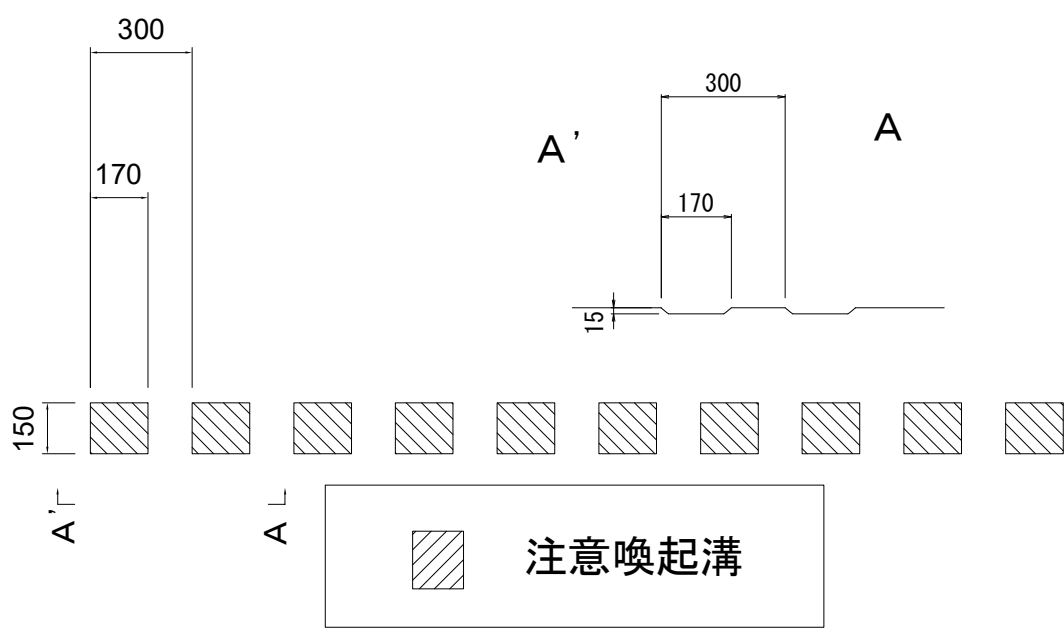
横断図



注意喚起溝工A (Y) 平面図

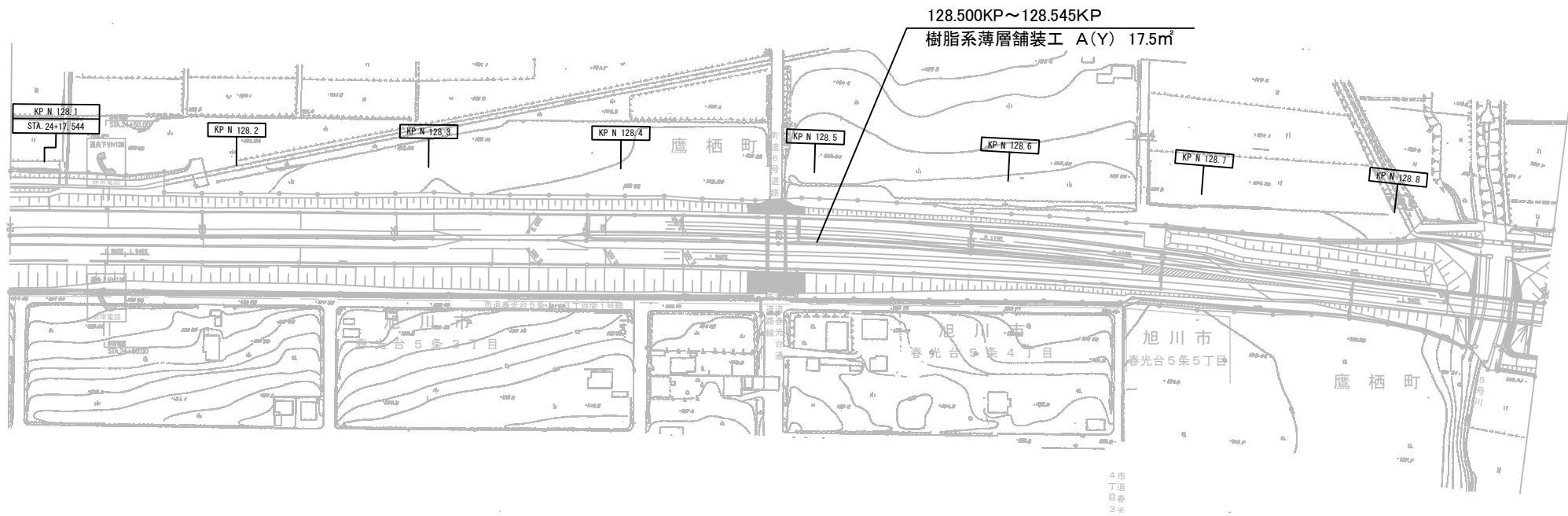


注意喚起溝工 詳細図

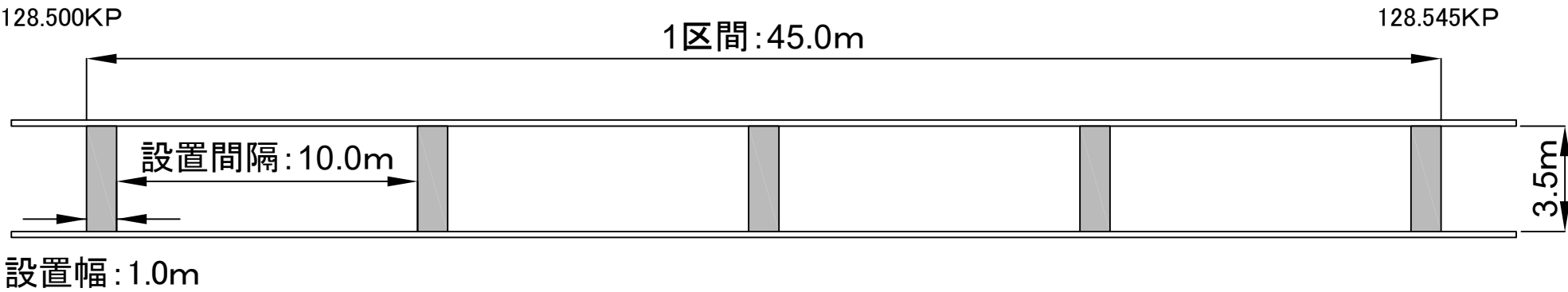


道央自動車道 旭川管内舗装補修工事			
図面の種類	注意喚起溝工詳細図		
縮 尺	—	図面番号	—
設計会社	—		
事務所名	東日本高速道路株式会社 北海道支社 旭川管理事務所		

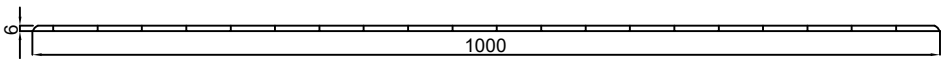
樹脂系薄層舗装工詳細図
樹脂系薄層舗装工 A (Y)



平面図



断面図



数量表 樹脂系薄層舗装工 A(Y)

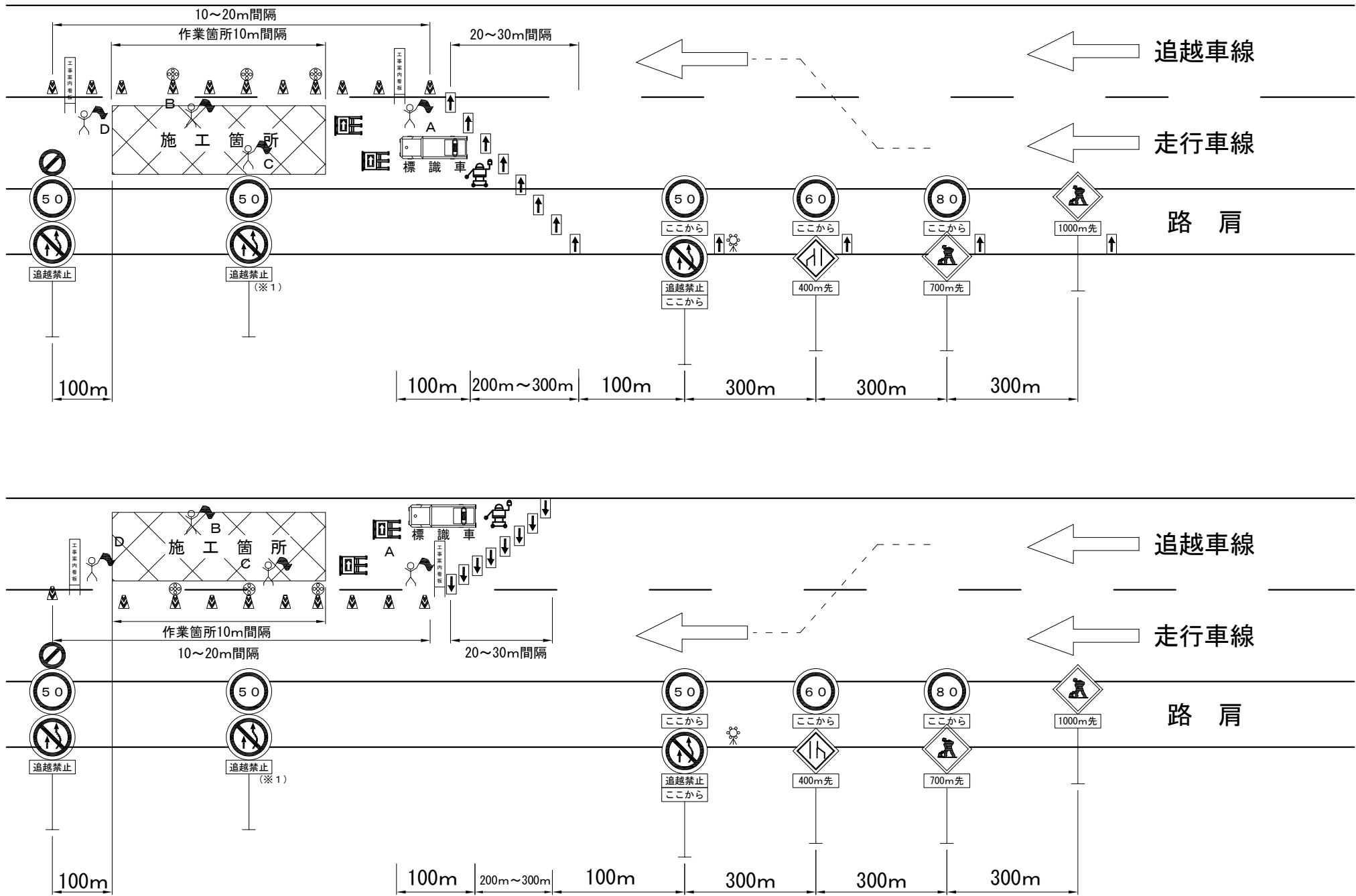
道路名	IC間	方面	車線	KP間	数量 (m)	備考
道央自動車道	旭川鷹栖IC～旭川北IC	下り線	暫定	128.500～128.545	17.5	

道央自動車道 旭川管内舗装補修工事			
図面の種類	樹脂系薄層舗装工詳細図		
縮尺	—	図面番号	—
設計会社名	—		
施工会社名	—		
事務所名	東日本高速道路株式会社 北海道支社 旭川管理事務所		

交通規制工（１）

道央自動車道 規制速度100km/h 区間

車線規制 A



(※1) 規制延長が1kmを超える場合、中間に設置する。

・上記規制図の交通監視員は、切削オーバーレイ工施工時の標準配置とする。
(ただし、切削作業と舗設作業がラップする場合はこの限りではない)

交通監視員	配置	切削	舗設
A	テーパー部保守	1	
B	工事用車両出入口	1	1
C	施工箇所	1	1
D	規制内巡回等	1	

・切削作業と舗設作業がラップする場合は、上表のとおり工事用出入口、
施工箇所に各々1名配置するものとする。

記号説明事項

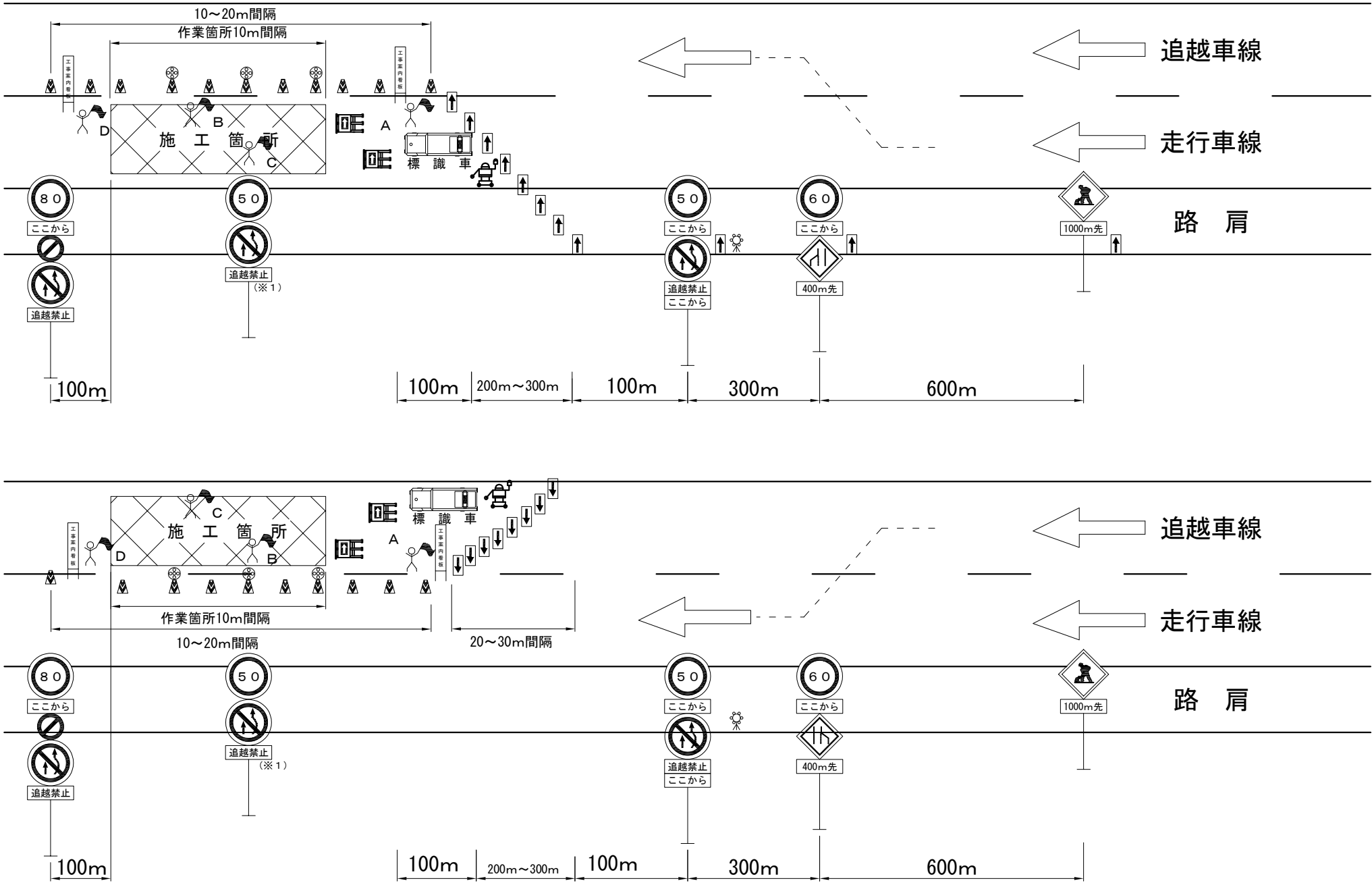
	交通監視員（交通規制工に含む）		標識車（受注者持ち）
	ロボット誘導員（貸与）		保安灯（受注者持ち）
	矢印板（高輝度反射式）（貸与）		防護車両又は進入車両強制停止装置の設置（受注者持ち）
	ラバーコーン（貸与）		
	規制回転灯（受注者持ち）		

道央自動車道 旭川管内舗装補修工事			
図面の種類	交通規制工（１）		
縮 尺	—	図面番号	—
設計会社	—		
事務所名	東日本高速道路株式会社 北海道支社 旭川管理事務所		

交通規制工（２）

道央自動車道 規制速度80km/h 区間

車線規制 A



(※1) 規制延長が1kmを超える場合、中間に設置する。

・上記規制図の交通監視員は、切削オーバーレイ工施工時の標準配置とする。
(ただし、切削作業と舗設作業がラップする場合はこの限りではない)

交通監視員	配置	切削	舗設
A	テーパー部保守	1	
B	工事用車両出入口	1	1
C	施工箇所	1	1
D	規制内巡回等	1	

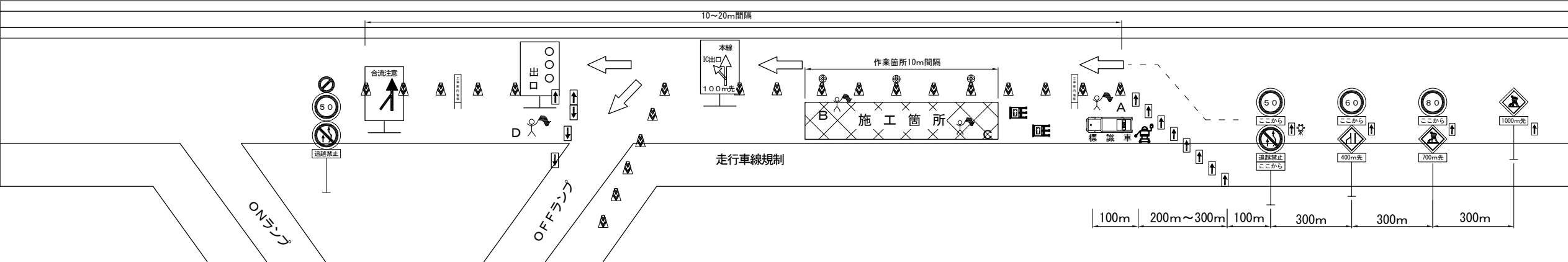
・切削作業と舗設作業がラップする場合は、上表のとおり工事用出入口、
施工箇所に各々1名配置するものとする。

記号説明事項

	交通監視員（交通規制工に含む）		標識車（受注者持ち）
	ロボット誘導員（貸与）		保安灯（受注者持ち）
	矢印板（高輝度反射式）（貸与）		防護車両又は進入車両強制停止装置の設置（受注者持ち）
	ラバーコーン（貸与）		
	規制回転灯（受注者持ち）		

道央自動車道 旭川管内舗装補修工事			
図面の種類	交通規制工（２）		
縮 尺	—	図面番号	—
設計会社	—		
事務所名	東日本高速道路株式会社 北海道支社 旭川管理事務所		

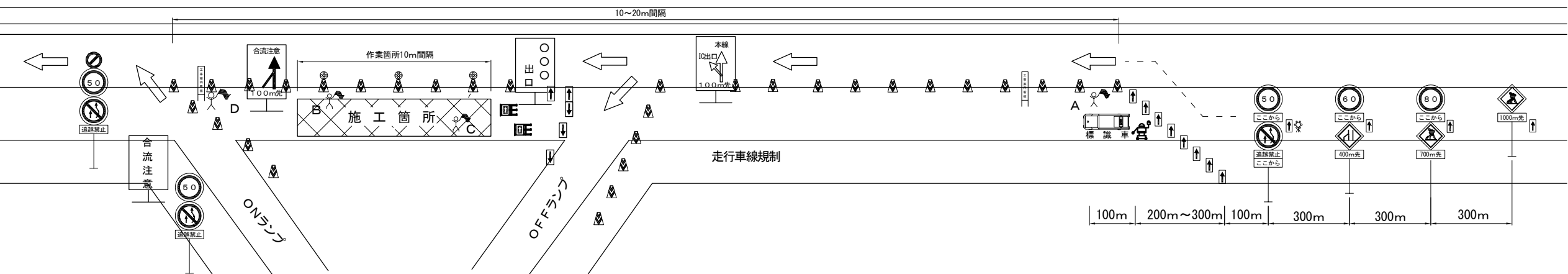
I C・SA・PA手前施工 車線規制 規制速度100km/h 区間



中央分離帯
追越車線
走行車線
路 肩

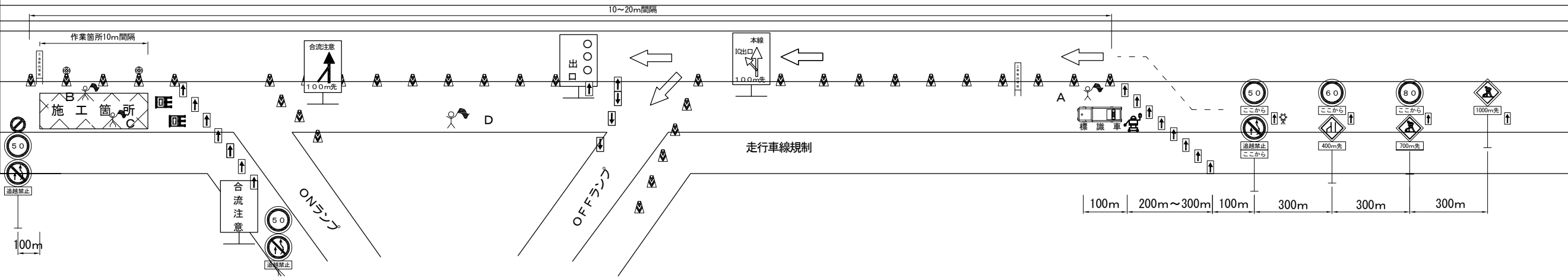
車線規制 A

I C・SA・PA中間施工 車線規制 規制速度100km/h 区間



中央分離帯
追越車線
走行車線
路 肩

I C・SA・PA後方施工 車線規制 規制速度100km/h 区間








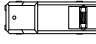


中央分離帯
追越車線
走行車線
路 肩

・上記規制図の交通監視員は、切削オーバーレイ工施工時の標準配置とする。
（ただし、切削作業と舗設作業がラップする場合はこの限りではない）

交通監視員	配置	切削	舗設
A	テーバー部保守	1	
B	工事用車両出入口	1	1
C	施工箇所	1	1
D	規制内巡回等		1

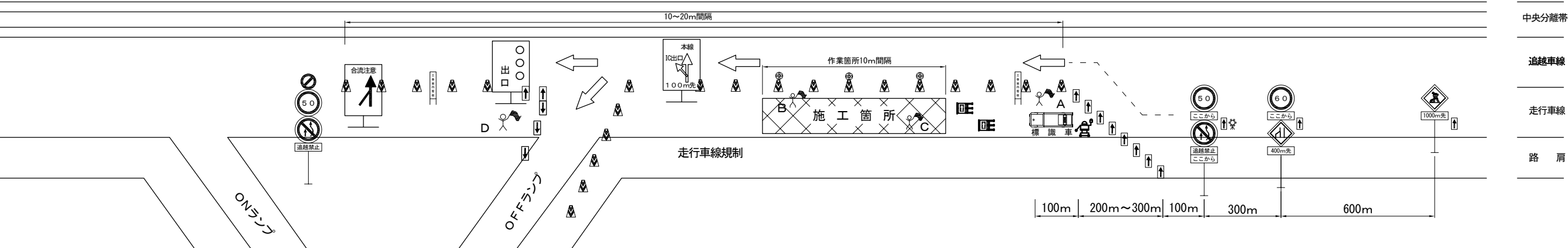
・切削作業と舗設作業がラップする場合は、上表のとおり工事用出入口、
施工箇所に各々1名配置するものとする。

記号説明事項

-  交通監視員（交通規制工に含む）
-  ロボット誘導員（貸与）
-  矢印板（高輝度反射式）（貸与）
-  ラバーコーン（貸与）
-  規制回転灯（受注者持ち）
-  標識車（受注者持ち）
-  保安灯（受注者持ち）
-  防護車両又は進入車両強制停止装置の設置（受注者持ち）

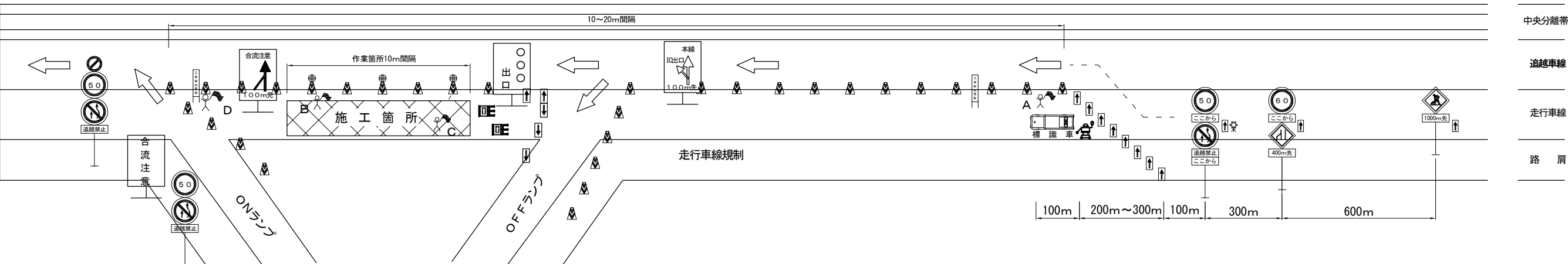
道央自動車道 旭川管内舗装補修工事			
図面の種類	交通規制工（３）		
縮 尺	—	図面番号	—
設計会社	—		
事務所名	東日本高速道路株式会社 北海道支社 旭川管理事務所		

I C・S A・P A手前施工 車線規制 規制速度80km/h 区間

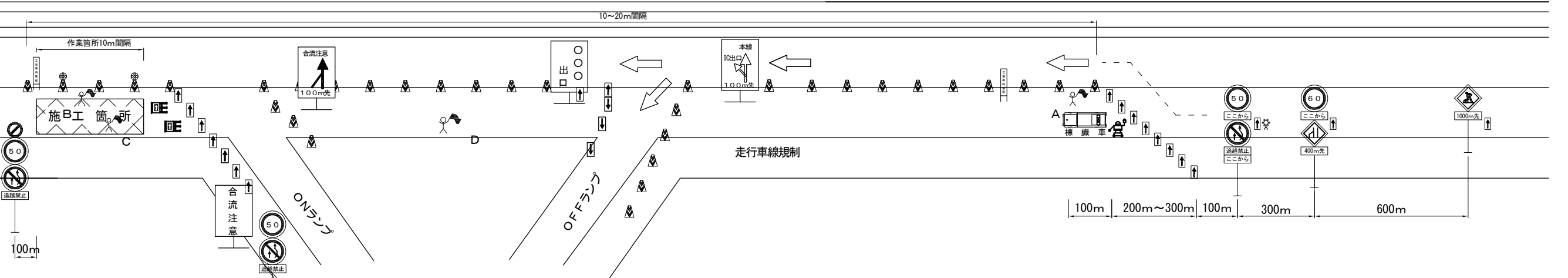


車線規制 A

I C・S A・P A中間施工 車線規制 規制速度80km/h 区間



I C・S A・P A後方施工 車線規制 規制速度80km/h 区間




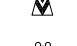






・上記規制図の交通監視員は、切削オーバーレイ工施工時の標準配置とする。
(ただし、切削作業と舗設作業がラップする場合はこの限りではない)

交通監視員	配置	切削	舗設
A	テーパー部保守		1
B	工事用車両出入口	1	1
C	施工箇所	1	1
D	規制内巡回等		1

・切削作業と舗設作業がラップする場合は、上表のとおり工事用出入口、
施工箇所に各々1名配置するものとする。

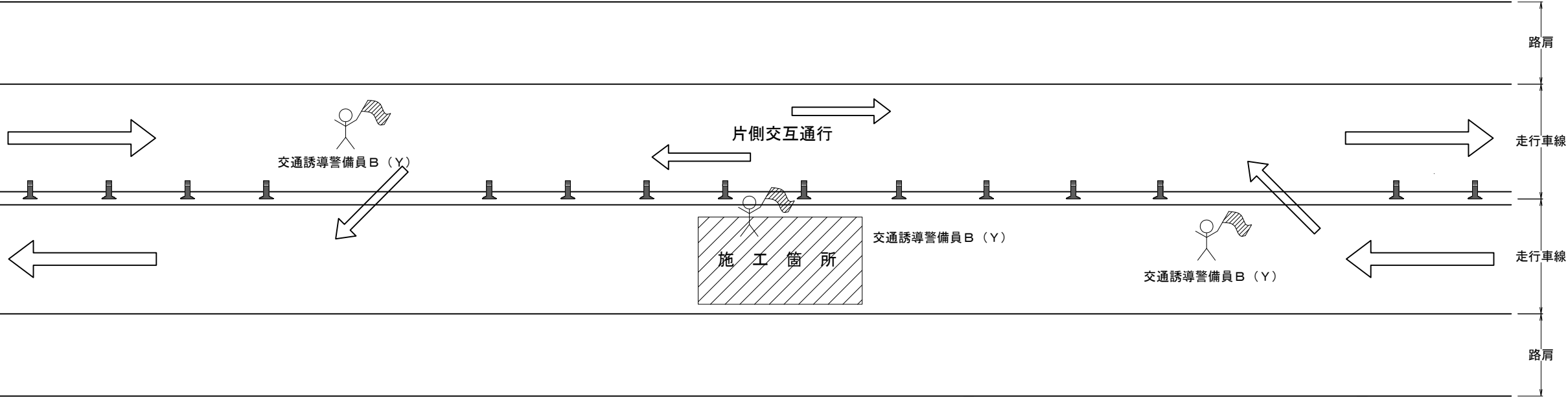
記号説明事項

-  交通監視員(交通規制工に含む)
-  ロボット誘導員 (貸与)
-  矢印板(高輝度反射式) (貸与)
-  ラバーコーン (貸与)
-  規制回転灯 (受注者持ち)
-  標識車 (受注者持ち)
-  保安灯 (受注者持ち)
-  防護車両又は進入車両強制停止装置の設置 (受注者持ち)

道央自動車道 旭川管内舗装補修工事			
図面の種類	交通規制工（４）		
縮 尺	—	図面番号	—
設計会社	—		
事務所名	東日本高速道路株式会社 北海道支社 旭川管理事務所		

交通安全要員配置図

通行止内 切削オーバーレイ工 作業箇所（暫定車線区間）



- ・ 上記規制図は、通行止め内施工箇所の標準配置とする。
- ・ 切削作業と舗設作業がラップする場合は、施工箇所に各々 1 名配置するものとする。

道央自動車道 旭川管内舗装補修工事			
図面の種類	交通安全要員配置図		
縮 尺	—	図面番号	—
設計会社	—		
事務所名	東日本高速道路株式会社 北海道支社 旭川管理事務所		